

Menschlichkeit und Kompetenz



Inhalt

	Seite		Seite
Service für Patienten		Klinik für Schmerzmedizin	22
Begrüßung	4	HNO Belegabteilung	23
Wer wir sind	6	Onkologie	24
Träger / Geschäftsführung	7	Radiologie	25
Besuchszeiten / Cafeteria	8	Zentrale Notaufnahme	26
Telefonieren / Fernsehen / Internet / Fundbüro / Küche	9	Palliativmedizin	27
Seelsorge / Patientenfürsprecherin / Ökumenische Krankenhaushilfe	10	Apotheke / Physiotherapie	28
		Neurochirurgie, MVZ	28
		Ambulantes Herzzentrum / Diabetologie / Podologie	29
		MVZ / Neurochirurgie	30
Qualifizierte Pflege			
Qualifizierte Pflege und Betreuung	12		
Was zeichnet uns aus?	14	Aufnahme und Entlassung	
		Patientenkoffer	32
		Aufnahme / Anreise / Parken	33
		Ihre Station	34
		Entlassung	35
		Sozialdienst	36
Medizinische Fachbereiche			
Klinik für Allgemein- und Viszeralchirurgie	16		
Klinik für Anästhesie, Intensiv- und Notfallmedizin	17		
Medizinische Klinik	18		
Klinik für Mund-, Kiefer-, und Gesichtschirurgie	19		
Klinik für Orthopädie, Unfallchirurgie und Rehabilitative Medizin	20	Wichtiges auf einen Blick	
Klinik für Plastische, Ästhetische und Rekonstruktive Chirurgie	21	Notfälle	38
		Wichtige Telefonnummern / Wichtige Hinweise	39

Service für Patienten

Qualifizierte Pflege

Medizinische Fachbereiche

Aufnahme und Entlassung

Wichtiges auf einen Blick



Sehr geehrte Patientin, sehr geehrter Patient,

wir begrüßen Sie im Roten Kreuz Krankenhaus Kassel und möchten, dass Sie sich bei uns wohl fühlen! Die medizinische Behandlung auf höchstem Niveau ist unsere tägliche Herausforderung: wir tun alles für Ihre möglichst schnelle Genesung.

Unser Krankenhaus ist eines der leistungsfähigsten in Nordhessen. Wir behandeln jährlich über 13.000 Patienten stationär, hinzu kommen fast 50.000 ambulante Behandlungen.

Ärzte, Pflegekräfte und Therapeuten arbeiten bei uns fachübergreifend unter einem Dach zusammen. Unsere Arbeit zeichnet sich durch Menschlichkeit, Kompetenz und höchste Qualität aus.

Wir wenden modernste Diagnose-, Therapie- und Operationsverfahren, neueste Überwachungs- und Qualitätssicherungssysteme an, und unsere Mitarbeiter sorgen sich rund um die Uhr um Ihr Wohlergehen.

So ist eine optimale Therapie und zugewandte, individuelle Pflege unserer Patienten gewährleistet. Denn: Ihre Gesundheit liegt uns am Herzen!

Wir danken Ihnen für Ihr Vertrauen und wünschen Ihnen eine baldige Genesung!

Für Fragen und Wünsche stehen wir Ihnen selbstverständlich jederzeit zur Verfügung.

Ihr Rotes Kreuz Krankenhaus Kassel.

Service für Patienten





Wer wir sind

Das Rote Kreuz Krankenhaus Kassel ist ein Krankenhaus der Notfallversorgung und damit seit 1875 wichtiger Bestandteil für die Akut- und Gesundheitsversorgung der Menschen in und um Kassel. Wir zählen zu den leistungsfähigsten Krankenhäusern in Nordhessen. 700 Beschäftigte betreuen derzeit 13.000 stationäre und 50.000 ambulante Patienten im Jahr. Bei uns arbeiten Experten aus vielen verschiedenen medizinischen Disziplinen fächerübergreifend unter einem Dach zusammen. Unseren Patienten wollen wir eine optimale und auf die

individuellen Bedürfnisse abgestimmte Behandlung und Pflege bieten. Wir verstehen uns als tatkräftiges Team – zusammen mit der DRK-Schwesternschaft Kassel e. V., den Ärzten, der Klinikleitung und allen anderen Mitarbeitern pflegen wir ein kooperatives Miteinander zwischen den verschiedenen Ebenen. Alle Mitarbeiter in unserem Haus nehmen die Sorgen und Bedürfnisse der Patienten ernst und richten ihr Handeln danach aus. Gemeinsam mit Ihnen verfolgen wir das Ziel, dass Sie gesund werden – und das täglich.

Träger des Roten Kreuz Krankenhauses Kassel sind die DRK Schwesternschaft Kassel e.V. und der DRK Heime und Anstalten Bezirk Kassel e.V.



Die DRK-Schwernschaft Kassel e.V. stellt als einer der beiden Träger unseres Hauses das Pflegepersonal und ist für die qualifizierte Betreuung unserer Patienten zuständig.



Geschäftsführung

Elisabeth Deterding
Geschäftsführerin
Tel.: 0561 / 3086 - 2101
E-Mail: deterding@rkh-kassel.de

Michael Gribner
Geschäftsführer
Tel.: 0561 / 3086 - 2001
E-Mail: gribner@rkh-kassel.de

Wir sind Akademisches Lehr-Krankenhaus der Universitätsmedizin Göttingen (UMG) und fördern durch die fundierte Ausbildung von Medizinstudenten im letzten Studienjahr unseren ärztlichen Nachwuchs.

Die Anerkennung als Akademisches Lehr-Krankenhaus ist ein wichtiger Teil der engen Zusammenarbeit zwischen unserem Haus und der UMG in den Bereichen Krankenversorgung, Forschung und Lehre. Das zeigt auch der im Sommer 2013 gegründete Onkologie-Verbund Nordhessen, in dem wir eng mit der UMG kooperieren und

unseren Patienten somit die bestmögliche medizinische Versorgung von onkologischen Erkrankungen in Nordhessen bieten.

UNIVERSITÄTSMEDIZIN
GÖTTINGEN **UMG**



Besuchszeiten

Besuche sind wichtig! Für Menschen, die im Krankenhaus behandelt werden, sind Besuche eine willkommene Abwechslung.

Wir heißen die Besucher im Roten Kreuz Krankenhaus Kassel jederzeit herzlich willkommen.

Wir haben keine festgelegten Besuchszeiten. Bitte nehmen Sie jedoch Rücksicht auf die anderen Patienten und beachten Sie die Ruhezeiten nach 20:00 Uhr. Vielen Dank.

Cafeteria

Ihnen und Ihren Besuchern steht unsere Cafeteria mit ihrem Speisen- und Getränkeangebot zur Verfügung: Montag bis Freitag von 7.00 bis 18.00 Uhr, an den Wochenenden und an Feiertagen ab 8.00 Uhr.

In dieser Zeit können Sie sich am dortigen Kiosk auch mit allen Dingen des täglichen Bedarfs versorgen. Bitte denken Sie an eine angemessene Bekleidung für die öffentliche Cafeteria und tragen Sie über Ihrem Schlafanzug einen Bademantel.

Telefonieren

Ein Münz-/ Kartentelefon steht Ihnen im Erdgeschoss in der Eingangshalle zur Verfügung. Natürlich können Sie auch ein eigenes Telefon am Bett anschließen lassen. Hierfür sind spezielle Telefonkarten erforderlich. Wenden Sie sich diesbezüglich bitte an die Mitarbeiter der Patientenaufnahme oder des Empfangs.

Die Benutzung Ihres mobilen Telefons im Krankenhaus sollte aus Gründen der Rücksichtnahme gegenüber anderen Patienten eine Ausnahme bleiben.

Fernsehen

Fernsehen ist in unserem Krankenhaus möglich. An allen Bett-Plätzen stehen Fernsehgeräte zur Verfügung. Wenn Sie die Wahlleistung "Unterkunft" mit uns vereinbart haben, können Sie das TV-Angebot kostenfrei nutzen. Die Mitarbeiter unserer Patientenaufnahme informieren Sie gern, auch über die zusätzlich wählbaren Programme. Kopfhörer können Sie am Empfang erwerben.



Fundbüro

Haben Sie einen Gegenstand oder ein Kleidungsstück verloren, wenden Sie sich bitte an unsere Mitarbeiter an der Pforte, die Ihnen gerne helfen.

Küche

Unsere Speisen werden täglich frisch zubereitet, und das wechselnde Angebot wird zu Ihrem Wohlbefinden beitragen. Unsere individuelle Menü-Erfassung ermöglicht Ihnen eine Essensgestaltung nach eigenen Wünschen.

Wenn Sie die Wahlleistung "Unterkunft" mit uns vereinbart haben, können Sie über das Tagesangebot hinaus aus unserer Zusatzkarte kostenfrei auswählen.

Die Essensausgabe erfolgt schnell und patientengerecht auf den einzelnen Stationen. Unser Krankenhaus hat einen ausgewiesenen Schwerpunkt in der Ernährungsmedizin. Wir orientieren uns an der vom Arzt festgelegten, individuellen Kostform – ob Vollkost, leichte Vollkost, vegetarische oder Reduktionskost, Diabetes- oder sonstige Diäten.

Internet

Die Nutzung des Internets ist über WLAN auf allen Stationen möglich. Auskünfte hierzu erteilen Ihnen unsere Mitarbeiter der Patientenaufnahme oder des Empfangs. Auf der Empore vor unserer Cafeteria befindet sich ein Internetcafé. Gegen ein Entgelt können Sie die dortigen PCs benutzen.

Seelsorge

In unserem nicht konfessionellen Krankenhaus sind seelsorgliche Begleitung und regelmäßiger Gottesdienst eine Selbstverständlichkeit. Evangelische und katholische Seelsorger stehen Ihnen als Ansprechpartner zur Verfügung.

Wenn Sie ein Gespräch wünschen, das Abendmahl, die heilige Kommunion oder die Krankensalbung empfangen möchten, kommen die Seelsorger zu Ihnen.

Am einfachsten nehmen Sie Kontakt über die Pflegekräfte Ihrer Station auf. Diese leiten Ihre Wünsche und Anliegen an die Seelsorger weiter. Zu den ökumenischen Gottesdiensten, immer freitags um 18.30 Uhr in der Kapelle, sind Sie herzlich eingeladen. Falls erforderlich, begleitet Sie das Pflegepersonal Ihrer Station in die Kapelle. Außerhalb der Gottesdienstzeiten ist die Kapelle als Ort der Ruhe und Besinnung für Sie geöffnet.

Evangelische Seelsorge

Telefon: 0177 / 772 1904

Katholische Seelsorge

Telefon: 0170 / 583 1027

Patienten- fürsprecherin

Wie alle Krankenhäuser in Hessen hat das Rote Kreuz Krankenhaus Kassel eine Patientenfürsprecherin, die von der Stadtverordnetenversammlung gewählt wird.

Sie ist zuständig für Anregungen und Beschwerden und vertritt die Anliegen der Patienten gegenüber dem Krankenhaus – wenn Sie es wünschen, auch ohne die Nennung Ihres Namens. Sie arbeitet unabhängig und neutral.

Gerne kommt sie zu Ihnen auf die Station. Bitte benachrichtigen Sie das Pflegepersonal Ihrer Station, wenn Sie einen Besuch wünschen.

Die Patientenfürsprecherin:

Telefon: 0561 / 3086 - 2560



Ökumenische Krankenhaushilfe

In unserem Krankenhaus helfen Ihnen Ehrenamtliche der Ökumenischen Krankenhaushilfe. Sie besuchen Patienten, erledigen für sie kleinere Besorgungen, leisten ihnen Hilfestellungen oder hören einfach nur zu.

Bitte informieren Sie das Pflegepersonal Ihrer Station, wenn Sie die Ökumenische Krankenhaushilfe in Anspruch nehmen möchten.

Ökumenische Krankenhaushilfe:

Telefon: 0561 / 3086 - 2550





Qualifizierte Pflege und Betreuung

Durch unsere qualifizierte Pflege auf höchstem Niveau, die die menschlichen und sozialen Bedürfnisse der Patienten berücksichtigt, möchten wir Ihnen nicht nur das Gefühl der Sicherheit, sondern auch die Gewissheit geben, mit Ihrer Krankheit nicht allein zu sein. Dafür steht unser gesamtes Pflegepersonal ein.

Dass Sie gesund werden, erreichen wir mit einem ganzheitlichen Pflegekonzept, das unser qualifiziertes und engagiertes Pflegepersonal täglich

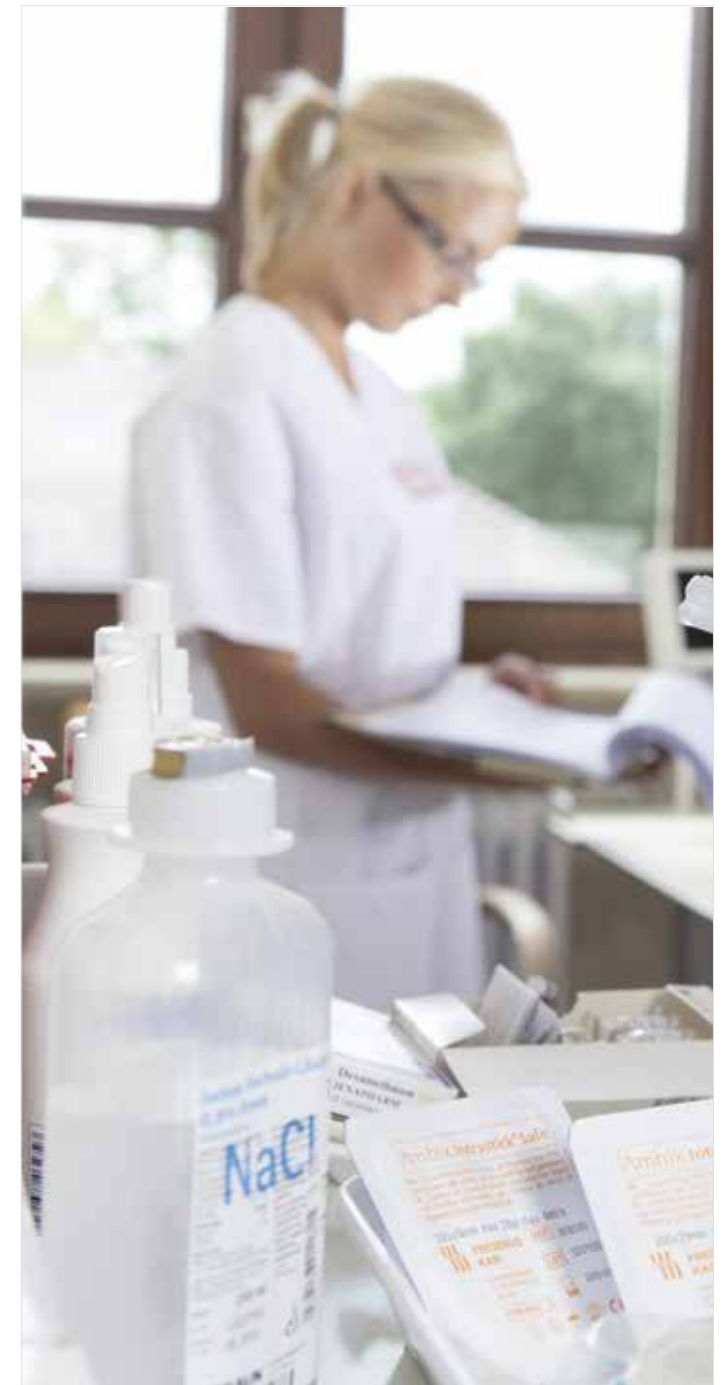


umsetzt. Hierbei ist die enge Verzahnung mit den ärztlichen und medizinischen Maßnahmen selbstverständlich.

Unsere qualifizierten Pflegeteams auf allen Stationen und in den Funktionsbereichen, mit denen Sie während Ihres stationären Aufenthaltes den häufigsten Kontakt haben, sind von Anfang an und rund um die Uhr für Sie da.

Den hohen Anforderungen an den Pflegedienst werden wir durch kontinuierliches Aktualisieren des pflegerischen Fachwissens gerecht. Hierfür werden die Mitarbeiter des Pflegedienstes ständig fort- und weitergebildet.

Unsere Ziele sind selbstverständlich die baldige Genesung unserer Patienten und die einfühlsame Begleitung während ihres Klinikaufenthalts.



Was zeichnet uns aus?

Im Roten Kreuz Krankenhaus steht die gesamte medizinische und pflegerische Versorgung unter dem Motto „Menschlichkeit und Kompetenz“.

Unser Pflegedienst ist mit über 300 qualifizierten Krankenpflegekräften, Fachkrankenpflegekräften sowie Krankenpflegeschülerinnen unserer Krankenpflegeschule besetzt. So wird eine sach- und fachkundige Pflege der Patienten gewährleistet.



Ihre größtmögliche Selbstständigkeit steht bei unserer Pflege im Vordergrund. Dabei berücksichtigen wir selbstverständlich Ihre krankheitsbedingten Einschränkungen und Ihre aktuell vorhandenen Möglichkeiten.

Unser Ziel ist es, Sie zum gesundheitsfördernden Verhalten anzuleiten. Das bedeutet, dass wir bereits im Krankenhaus präventiv mit Ihnen arbeiten.

Prävention bedeutet für uns unter anderem, dass wir individuelle Faktoren ausschalten, welche Ihre Gesundheit schädigen können. Wir empfehlen Ihnen geeignete Vorsorgeuntersuchungen und unterstützen Sie somit darin, Ihre Gesundheit individuell zu fördern.

Medizinische Fachbereiche



Klinik für Allgemein- und Viszeralchirurgie

Das Aufgabengebiet der Klinik für Allgemein- und Viszeralchirurgie – unter der Leitung von Professor Dr. med. Rudolf Hesterberg – umfasst neben der Enddarmchirurgie und Tumorbehandlung des Magen-Darm-Traktes auch die Schlüsselloch- und Schilddrüsenchirurgie. Die Behandlung bösartiger Erkrankungen erfolgt in enger Kooperation mit unseren internistischen Kollegen sowie mit Onkologen und Strahlentherapeuten. In regelmäßigen Tumorkonferenzen wird für jeden unserer Patienten ein individueller Therapieplan erarbeitet, denn eine umfassende Diagnostik steht am Anfang jeder speziell abgestimmten Behandlung. Eine Zertifizierung als Darmkrebszentrum durch die Deutsche Krebsgesellschaft wird in 2014 erwartet

Diagnostische Schwerpunkte:

- Darmspiegelung
- Ultraschall- und Röntgenuntersuchung, CT, MRT
- ERCP (Untersuchung Gallengänge und Gallenblase sowie Ausscheidungsgang der Bauchspeicheldrüse)
- Kapselendoskopie
- Doppelballon-Enteroskopie

Therapeutische Schwerpunkte:

- Operatives Entfernen des befallenen Darmabschnittes mit den dazugehörigen Lymphknoten im Dick- und Mastdarm
- Schließmuskelerhaltende Operationstechniken
- Minimal-invasive transanale Operationsverfahren
- Endoskopische Abtragung bei frühen Tumorstadien
- Strahlen- und Chemotherapie
- Palliativ- und Schmerztherapie
- Ernährungsberatung



Kontakt

Professor Dr. med. Rudolf Hesterberg
Facharzt für Viszeralchirurgie und Proktologie
Tel.: 0561 / 3086 - 4201
Fax: 0561 / 3086 - 4204
E-Mail: hesterberg@rkh-kassel.de

Klinik für Anästhesie, Intensiv- und Notfallmedizin

Unter der Leitung von Privatdozent Dr. med. Ulrich Fauth werden in der Klinik für Anästhesie, Intensivmedizin und Notfallmedizin neben der allgemeinen und lokalen Narkose während operativer Eingriffe auch die Intensivmedizin, die Schmerztherapie, die Notfallmedizin und der Rettungshubschrauber „Christoph 7“ betrieben. Ärzte und Pflegekräfte sorgen dafür, dass in dem mit modernster Technik ausgestatteten, intensivmedizinischen Bereich unsere Patienten rund um die Uhr optimal versorgt werden. Durch die enge interdisziplinäre Zusammenarbeit der Anästhesie, Inneren Medizin und Chirurgie gewährleisten wir eine bestmögliche und moderne Versorgung unserer Patienten.

Unsere Schwerpunkte:

- **Anästhesie:** Unsere wesentliche Aufgabe ist die umfassende persönliche Betreuung der Patienten vor, während und nach der Operation. Einen Tag vor der Operation untersucht ein Anästhesist die Patienten und legt in einem Aufklärungsgespräch die am besten geeignete Narkose fest.
- **Intensivmedizin:** Hier werden Patienten aus allen Fachabteilungen unseres Hauses intensivmedizinisch betreut und behandelt.
- **Notfallmedizin:** Mit mehr als 1.400 Einsätzen pro Jahr leistet der Rettungshubschrauber am Roten Kreuz Krankenhaus Kassel einen wichtigen Beitrag zur Notfallversorgung in der gesamten Nordhessischen Region.



Kontakt

Privatdozent Dr. med. Ulrich Fauth
Facharzt für Anästhesiologie und Intensivmedizin
Tel.: 0561 / 3086 - 4001
Fax: 0561 / 3086 - 4004
E-Mail: fauth@rkh-kassel.de

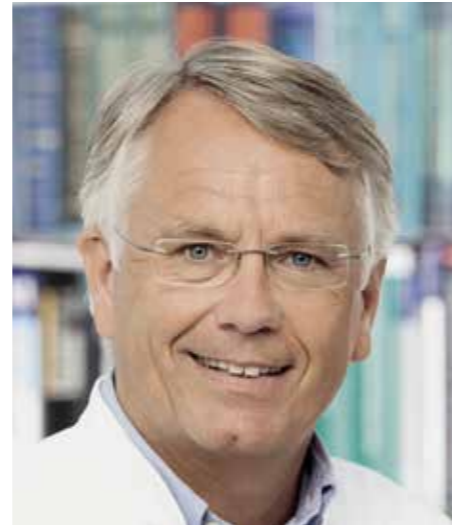
Medizinische Klinik

Unsere Medizinische Klinik umfasst die Versorgung aller Patienten mit allgemein-internistischen Beschwerden sowie Infektionskrankheiten. In die Klinik integriert sind eine Diabetes- und Stoffwechselstation, eine große Abteilung für Endoskopie und Sonographie, eine neue interdisziplinäre Intensiv-/IMC-Station, eine Chest-Pain-Unit sowie eine Ernährungsambulanz. Ärzte aus unterschiedlichen Fachbereichen betreuen hier unsere Patienten. Die innovative palliativmedizinische Station, gleichzeitig das Palliativzentrum Nordhessen, ergänzt unser Angebot.

Chefarzt Professor Dr. med. Christian Löser leitet die Medizinische Klinik.

Unsere Schwerpunkte:

- Gastroenterologie (Magen-, Darm- und Lebererkrankungen)
- Pankreatologie (Behandlung von Bauchspeicheldrüsenerkrankungen)
- Chronisch entzündliche Darmerkrankung (M. Crohn, Colitis ulcerosa)
- Kardiologie (Behandlung von Herz-Kreislauf-Erkrankungen)
- Diabetologie und Stoffwechselerkrankungen (inklusive Schulungsstation)
- Palliativmedizin (inklusive 15 Betten auf der Palliativstation)
- Endoskopie (überregionales Zentrum)
- Sonographie (überregionales Ausbildungs- und Schulungszentrum)
- Prävention und Vorsorge
- Klinische Ernährungsmedizin (inklusive Ernährungsambulanz)



Kontakt

Professor Dr. med. Christian Löser
Facharzt für Innere Medizin, Gastroenterologie, Sportmedizin, Ernährungsmedizin und Palliativmedizin
Tel.: 0561 / 3086 - 4401
Fax: 0561 / 3086 - 4404
E-Mail: chr.loeser@rkh-kassel.de

Klinik für Mund-, Kiefer- und Gesichtschirurgie

Die Klinik für Mund-Kiefer und Gesichtschirurgie – unter der Leitung von Professor Dr. med. Dr. med. dent. Hendrik Terheyden – befasst sich neben der Behandlung von Tumoren, Gesichts- und Kieferverletzungen sowie Lippen-, Kiefer-, und Gaumenspalten mit der Implantatchirurgie, mit der Kieferorthopädischen Chirurgie und der Gesichtschirurgie – einschließlich der Plastischen- und Wiederherstellungschirurgie. Als Partner der niedergelassenen Zahnärzte sowie Oral- und Kieferchirurgen bieten wir unseren Patienten eine umfangreiche Versorgung bei gesundheitlichen Problemen im gesamten Kiefer- und Gesichtsbereich.

Unsere Schwerpunkte:

- Behandlung aller Formen von gut- und bösartigen Tumoren im Kopf- und Halsbereich
- Behandlung von Kieferfehlstellungen (Dysgnathie Chirurgie)
- Kiefergelenkbehandlung
- Behandlung aller Formen der Spaltbildung: Lippenkerben, Lippenpalten, Lippen-Kieferspalten, Lippen-Kiefer-Gaumenspalten und Gaumenspalten
- Oralchirurgie, insbesondere chirurgische zahnerhaltende Maßnahmen
- Implantologie und Knochenaufbau
- Rekonstruktive und Ästhetische Chirurgie



Kontakt

Professor Dr. med. Dr. med. dent. Hendrik Terheyden
Facharzt für Mund-, Kiefer- und Gesichtschirurgie sowie Fachzahnarzt für Oralchirurgie
Tel.: 0561 / 3086 - 5501
Fax: 0561 / 3086 - 5504
E-Mail: terheyden@rkh-kassel.de

Klinik für Orthopädie, Unfallchirurgie und Rehabilitative Medizin

Unsere Klinik für Orthopädie, Unfallchirurgie und Rehabilitative Medizin bietet ein umfassendes Leistungsspektrum. Dieses reicht vom Einsatz künstlicher Gelenke über minimal-invasive Operationstechniken bis zur konservativen Therapie von beispielsweise Wirbelsäulenbeschwerden. Hinzu kommt eine langjährige Expertise in der unfallchirurgischen Behandlung, sei es konservativ oder operativ. Die enge interdisziplinäre Zusammenarbeit mit den anderen Fachabteilungen ermöglicht eine optimale Versorgung unserer Patienten.

Professor Dr. med. Werner Konermann ist Chefarzt der Klinik für Orthopädie, Unfallchirurgie und Rehabilitative Medizin.

Unsere Schwerpunkte:

- Gelenkersatzoperationen inkl. Prothesenwechsel des Schulter-, Hüft-, Knie- und Sprunggelenks (z. T. minimal-invasive Technik)
- Gelenkspiegelung (Arthroskopie) des Schulter-, Ellenbogen-, Knie- und Sprunggelenks
- Gelenkerhaltende Chirurgie
- Schulter- und Vorfußchirurgie
- Sportorthopädie
- Konservative und operative Wirbelsäulentherapie
- Ambulante Operationen (u. a. Metallentfernung, Vorfußoperation)
- Unfallchirurgie mit Versorgung von Unfallpatienten aller Schweregrade
- BG Sprechstunde für Arbeitsunfälle und Schwerstverletzungsverfahren nach Verletztenartenverzeichnis §6
- „Lokales Traumazentrum“ des zertifizierten „Traumanetzwerks Göttingen-Kassel“



Kontakt

Professor Dr. med.
Werner Konermann
Facharzt für Orthopädie, Unfallchirurgie und Physikalische Therapie sowie Rehabilitative Medizin
Tel.: 0561 / 3086 - 5401
Fax: 0561 / 3086 - 5404
E-Mail: konermann@rkh-kassel.de

Klinik für Plastische, Ästhetische und Rekonstruktive Chirurgie

Bei der Plastischen Chirurgie handelt es sich um ein eigenständiges, operatives Fachgebiet. Es wird oft auf die „Schönheitschirurgie“ reduziert, das Aufgabengebiet ist jedoch vielfältiger. Wir decken in unserer Klinik das gesamte Spektrum der Körperoberflächenchirurgie ab. Modernste technische Geräte und ein Team aus Ärzten, Pflegekräften sowie Physiotherapeuten gewährleisten eine optimale und umfassende Betreuung.

Chefarzt der Klinik für Plastische Chirurgie ist Professor Dr. med. Ernst Magnus Noah. Seine operativen Schwerpunkte liegen in der ästhetischen Chirurgie sowie in der komplexen Wiederherstellungs- und Handchirurgie.

Unsere Schwerpunkte:

- Behandlung des gesamten operativen Feldes der rekonstruktiven Chirurgie, der Handchirurgie, der Brustchirurgie sowie die Chirurgie der peripheren Nerven.
- Behandlung aller angeborenen sowie durch Krankheit, Verletzung, Alter oder Tumorerkrankung entstandenen äußeren Defekte.
- Die Plastische Chirurgie des Roten Kreuz Krankenhauses Kassel deckt das gesamte Spektrum der Körperoberflächenchirurgie ab.
- Ebenso werden alle ästhetischen Behandlungen im Rahmen der Plastischen Chirurgie angeboten



Kontakt

Professor Dr. med. Ernst Magnus Noah
Facharzt für Plastische Chirurgie und Handchirurgie
Tel.: 0561 / 3086 - 4501
Fax: 0561 / 3086 - 4504
E-Mail: noah@rkh-kassel.de

Klinik für Schmerzmedizin

In der Klinik für Schmerzmedizin – unter der Leitung von Dr. med. Andreas Böger – betreut ein Team aus Neurologen, Anästhesisten, Psychologen, Psychiatern und Physiotherapeuten Patienten mit akuten oder chronischen Schmerzen. Da bei Schmerzbeschwerden sowohl körperliche als auch psychische Faktoren beteiligt sein können, arbeiten wir interdisziplinär. Im Fokus liegen die multimodale Schmerztherapie, die Schmerzdiagnostik sowie die neurologische Diagnostik. Unsere Klinik für Schmerzmedizin gehört mit 40 stationären Behandlungsplätzen und einer leistungsfähigen Schmerzambulanz zu den großen Schmerzzentren Deutschlands und ist seit 2011 als Regionales Schmerzzentrum Kassel zertifiziert.

Unsere Schwerpunkte:

- Schmerztherapie
- Medikamentöse Therapie
- Physiotherapie
- Osteopathie
- Psychologische Behandlung
- Ergotherapie
- Entspannungsverfahren
- Feldenkrais-Methode
- Qigong



Kontakt

Dr. med. Andreas Böger
Facharzt für Neurologie, Psychiatrie sowie Psychotherapie und Schmerztherapeut
Tel.: 0561 / 3086 - 4601
Fax: 0561 / 3086 - 4604
E-Mail: boeger@rkh-kassel.de

HNO Belegabteilung

Das Rote Kreuz Krankenhaus Kassel verfügt über eine Hals-Nasen-Ohren (HNO) Belegabteilung. Diese wird von drei in Kassel niedergelassenen Fachärzten – Dr. med. Ulf Kuhlemann, Dr. med. Karin Leonhäuser und Lutz-Michael Schäfer – betreut. Das Behandlungsspektrum umfasst Erkrankungen des Ohres, der Nase und der Nasennebenhöhlen, des Kehlkopfes und des Halses. Die Diagnose und Therapie von Innenohr-Funktionsstörungen wie Hörsturz und Ohrengeräusche (Tinnitus) ist ein besonderer Schwerpunkt der Abteilung. Der Einsatz modernster Techniken ist dabei genauso selbstverständlich wie die ausführliche und individuelle Beratung unserer Patienten.

Unsere Schwerpunkte:

- Behandlung von Ohrmuschelfehlbildungen
- Eingriffe am Mittelohr, zum Beispiel Einlage von Paukenröhrchen, Parazentese, Tympanoplastiken
- Diagnose und Therapie von Innenohr-Funktionsstörungen wie Hörsturz, Ohrengeräusche (Tinnitus) und Schwindel
- Funktionelle Korrekturen der inneren Nase, Septumplastiken, Nasenmuschelreduktionsplastiken
- Operationen zur Belüftung der Nase und der Nasennebenhöhlen
- Entfernung von Polypen und der Gaumenmandeln v. a. bei Kindern
- Diagnoseverfahren für die Bronchien und die Speiseröhre
- Kehlkopfoperationen



Kontakt

Dr. med. Ulf Kuhlemann,
Tel.: 0561 / 102569
Dr. med. Karin Leonhäuser,
Tel.: 0561 / 36466
Lutz-Michael Schäfer,
Tel.: 0561 / 316 11 77

Onkologie

Das Rote Kreuz Krankenhaus Kassel betreut onkologische Patienten aus der Region Kassel und Nordhessen sowohl ambulant als auch stationär. Leitender Arzt des Bereichs Onkologie ist Dr. med. Mathias Kleiß. Unser interdisziplinäres Konzept ermöglicht, dass nahezu alle Tumorerkrankungen diagnostiziert werden können und bietet eine moderne Versorgung. Direkt nach der Diagnosesicherung in der Onkologischen Abteilung, beginnen wir frühzeitig mit der individuellen Therapie. Die meisten Therapien sind ambulant in unserer onkologischen Tagesklinik durchführbar. Die enge Zusammenarbeit mit der Universitätsmedizin Göttingen bietet zusätzlich eine bestmögliche medizinische Versorgung.

Unsere Schwerpunkte:

- Diagnostik von Bluterkrankungen
- Untersuchung des blutbildenden Systems im Knochenmark
- Durchführung aller etablierten Therapien bei Tumorerkrankungen im Magen-Darm-Trakt und im Kopf-Hals-Bereich; dazu zählen die operative Therapie, die Chemotherapie, die Strahlentherapie, die Antikörpertherapie sowie die zielgerichtete Therapie „small molecules“.
- Unsere Schwerpunkte bei Tumoren im Magen-Darm-Trakt liegen vor allem bei
- Colon-, Magen- und Ösophaguskarzinomen.



Kontakt

Dr. med. Mathias Kleiß
Facharzt für Innere Medizin, Hämatologie und internistische Onkologie sowie Hämostaseologie, Palliativmedizin und Pneumologie
Tel.: 0561 / 3086 - 74180
Fax: 0561 / 3086 - 4104
E-Mail: kleiss@rkh-kassel.de

Radiologie

Die Radiologische Abteilung des Rotes Kreuz Krankenhauses Kassel verfügt über ein breites Leistungsspektrum an Röntgenuntersuchungen und Untersuchungen durch Computertomographie. Diese führen unsere qualifizierten Medizinisch-Technischen-Radiologieassistentinnen durch. Die Schnittbildgebung (CT) sowie die Befundung der radiologischen Leistungen erfolgt durch Radiologen des Institutes für Diagnostische und Interventionelle Radiologie der Universitätsmedizin Göttingen, mit dem eine enge fachliche Kooperation besteht. In Notfällen werden CT's über die Teleradiologie zur Direkt-Befundung durch einen Radiologen aus dem Institut gesendet.

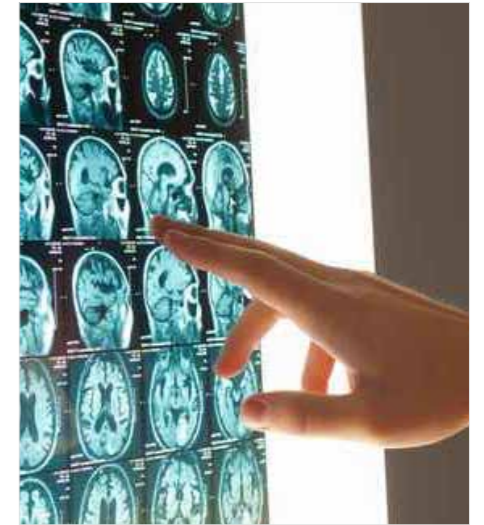
Unser Leistungsspektrum:

Röntgenuntersuchungen

- der Bauch- und Brustorgane
- des Skelettsystems
- des Schädels und der Wirbelsäule
- Orthopädische Röntgenspezialaufnahmen
- der Speiseröhre, des Magens und des Darms
- Phlebographie und Fisteldarstellung

Spiral-Computertomographie

- Kopf
- Rumpf
- Wirbelsäule
- Extremitäten
- 3-D Rekonstruktion
- CT-Angiographie der Aorta und Pulmonalgefäße
- CT-gesteuerte Gewebentnahmen, Abszessdrainagen und Schmerztherapieverfahren (PRT)
- Dental CT



Kontakt

Urime Dervisi
Leitende MTRA
Tel.: 0561 / 3086 - 3900
Fax: 0561 / 3086 - 3904
E-Mail: radiologie@rkh-kassel.de

Zentrale Notaufnahme

In der Zentralen Notaufnahme (ZNA) – unter der Leitung von Dr. med. Albert Franke – werden fachübergreifend alle Patienten behandelt, die sich wegen eines Notfalls im Roten Krankenhaus Kassel vorstellen oder vom Rettungsdienst eingeliefert werden. Die ZNA ist rund um die Uhr geöffnet, an 365 Tagen im Jahr. Die Betreuung ist durch ein erfahrenes und multiprofessionelles Team aus verschiedenen Fachbereichen gewährleistet. Auch nachts stehen immer ein allgemeinchirurgischer, unfallchirurgischer und ein internistischer Oberarzt, Assistenzärzte, Ärzte im Rufdienst sowie Pflegekräfte für Ihre Behandlung und Betreuung zur Verfügung.

Unser Vorgehen:

- Direkt nach Ihrer Ankunft werden Ihre Daten in der Anmeldung erfasst. Selbstverständlich hat im Notfall die sofortige Behandlung absolute Priorität.
- Nach Anamnese und Untersuchung wird die Erstbehandlung durchgeführt.
- Zusatzuntersuchungen, operative Eingriffe und die Verlegung auf Station werden nach der Erstbehandlung eingeleitet.
- Nach erfolgter Erstversorgung ist eine stationäre oder ambulante Weiterbehandlung möglich



Kontakt

Dr. med. Albert Franke
Facharzt für Allgemeine Chirurgie und
Arzt für Spezielle Unfallchirurgie.
24h Bereitschaft
Tel.: 0561 / 3086 - 4800

Palliativmedizin

Das Palliativzentrum Nordhessen – unter der Leitung von Dr. med. Nina-Kristin Eulitz – macht sich die Versorgung von Menschen, die unter einer weit fortgeschrittenen Erkrankung leiden zur Aufgabe und verfolgt das Ziel ein Leben ohne schwere Schmerzen zu ermöglichen. Für dieses Ziel stehen wir mit unserem spezialisierten Team aus Pflegefachkräften, Ärzten, Psychologen, Sozialarbeitern, Physiotherapeuten, Seelsorgern und ehrenamtlichen Hospizmitarbeitern zur Verfügung. Die Palliativversorgung können wir je nach den Bedürfnissen unserer Patienten sowohl ambulant als auch stationär leisten.

Unsere Schwerpunkte:

- Palliativstation mit 15 speziell ausgestatteten Zimmern (Palliativzentrum Nordhessen)
- Enge Zusammenarbeit mit allen Kliniken im Haus
- Unterstützung der Angehörigen
- Spezielle Räumlichkeiten für Patienten und deren Familien
- Spezialisierte Ambulante Palliativversorgung (SAPV)
- 24 Stunden Rufbereitschaft



Kontakt

Dr. med. Nina-Kristin Eulitz
Fachärztin für Anästhesiologie und
Palliativmedizin
Tel.: 0561 / 3086 - 73140
Fax: 0561 / 3086 - 3144
E-Mail: eulitz@rkh-kassel.de

Apotheke Physiotherapie



Apotheke

Unsere Apotheke – unter der Leitung von Dr. rer. med. Silke Lauterbach – unterstützt die Patientenversorgung im Roten Kreuz Krankenhaus. Die Kernaufgaben sind vor allem die Gewährleistung einer gleichbleibend hohen Qualität und einer professionellen Arzneimittelinformation für Ärzte und Pflegepersonal neben der Beschaffung und Bevorratung von Arzneimitteln und Medizinprodukten.

Physiotherapie

In der Physiotherapie – unter der Leitung des Physiotherapeuten Felix Ritter – werden Patienten mit Bewegungs- und Funktionsstörungen umfassend behandelt. Das Ziel ist die Wiederherstellung der Körperfunktionen sowie Schmerzfreiheit zu erreichen. Die Therapie – manuell oder physikalisch - erfolgt in den Räumen der Physiotherapie oder direkt am Krankenbett unserer Patienten.

Kontakt

Dr. rer. med. Silke Lauterbach
Leitung Apotheke / Einkauf
Fachapothekerin für Klinische Pharmazie
Tel.: 0561 / 3086 - 2710
Fax: 0561 / 3086 - 2704
E-Mail: apotheke@rkh-kassel.de



Kontakt

Felix Ritter
Leitung Physiotherapie
Tel.: 0561 / 3086 - 5450
E-Mail: ritter@rkh-kassel.de

Ambulantes Herzzentrum Diabetologie Podologie

Ambulantes Herzzentrum

Auf dem Gelände des Roten Kreuz Krankenhauses Kassel befindet sich auch das Ambulante Herzzentrum. In Ergänzung zu unserem Leistungsspektrum werden dort neben Herzerkrankungen auch Erkrankungen der Gefäße und des Kreislaufsystems nach neuesten diagnostischen und therapeutischen Standards behandelt. Unsere Medizinische Klinik arbeitet eng mit dem Herzzentrum zusammen, so dass bei Bedarf eine stationäre Behandlung möglich ist.

Kontakt

Ambulantes Herzzentrum Kassel
Bergmannstraße 28, 34121 Kassel
Dr. Andreas Utech, Dr. Thomas Arnold
Tel.: 0561 / 93 76 90
Fax: 0561 / 93 76 92 50
E-Mail: info@herzzentrum-kassel.de
www.ambulantes-herzzentrum-kassel.de

Diabetologie

Die Diabetes-Schwerpunktpraxis auf unserem Gelände betreut ambulante Patienten mit allen Diabetesformen. Sie ist Anlaufstelle bei allen Fragen der Diabeseinstellung, Diagnostik und Therapie des Diabetes und seiner Folgeerkrankungen und zum alltäglichen Umgang mit der Diabetesbehandlung. Die enge Verzahnung mit der Diabetes-Station unserer Medizinischen Klinik gewährleistet eine umfassende stationäre und ambulante Betreuung von Menschen mit Diabetes.

Kontakt

Diabetes-Schwerpunktpraxis
Dr. Regina Winkelmann-Lind
Dr. Ute Henneböhle
Tel.: 0561 / 316 55 77
Fax: 0561 / 316 56 17
E-Mail: info@diabetespraxis-kassel.de
www.diabetespraxis-kassel.de

Podologie

Aufgrund von Erkrankungen oder eingeschränkter Beweglichkeit sind einige unserer Patienten bei der Pflege ihrer Füße auf Hilfe angewiesen. Die Experten der Podologischen Praxis in unserem Haus behandeln sowohl Patienten, die im Roten Kreuz Krankenhaus stationär behandelt werden, aber auch alle anderen Personen, für die eine medizinische Fußpflege in Frage kommt.

Kontakt

Praxis für medizinische Fußpflege
Martina Huse
Podologin
Tel.: 0561 / 316 33 53

MVZ Neurochirurgie



Medizinisches Versorgungszentrum (MVZ) / Schmerzzentrum Kassel

Das MVZ liegt ebenfalls auf dem Gelände des Roten Kreuz Krankenhauses. Ziel ist die ganzheitliche Versorgung von Patienten mit chronischen Schmerzen sowohl im ambulanten als auch stationären Sektor durch unser interdisziplinäres Spezialistenteam. An erster Stelle steht die sorgfältige Schmerzdiagnostik, für die sich unsere Schmerztherapeuten viel Zeit nehmen. Wenn die Schmerzart und -ursache bekannt ist, wird die weitere Therapie ausführlich besprochen.

Kontakt

Medizinisches Versorgungszentrum (MVZ) / Schmerzzentrum Kassel
Dr. med. Andreas Böger
Bergmannstr. 32, 34121 Kassel
Tel.: 0561 / 3086 - 5790
E-Mail: boeger@rkh-kassel.de
www.schmerzzentrum-kassel.de

Neurochirurgie

Auf unserem Gelände finden Sie die neurochirurgische Praxis, deren Fachärzte im engen Austausch mit Fachärzten der Intensivmedizin des Roten Kreuz Krankenhauses stehen. Werden Patienten mit Verletzungen an Kopf oder Wirbelsäule ins Rote Kreuz Krankenhaus gebracht, stehen die Neurochirurgen unseren Ärzten bei Diagnose und Behandlung beratend zur Seite.

Kontakt

Martin P. Fuhrhans
Udo Karras
PD. Dr. med. Erhard Lang
Tel.: 0561 / 31639 - 90/ -91
Fax: 0561 / 31639 - 92
E-Mail: fuhrhans@rkh-kassel.de
www.neurochirurgie-praxis-kassel.de

Aufnahme und Entlassung





Patientenkoffer

So bereiten Sie sich auf Ihren Aufenthalt bei uns vor:

- Bitte bringen Sie ausreichend Bekleidung mit. Die Menge kann je nach Aufenthaltsdauer natürlich sehr unterschiedlich sein. Ihre Kleidung sollte bequem sein (z. B. Jogging Anzüge, T-Shirts, etc.).
- Unterwäsche und Nachtwäsche sollte im erforderlichen Maße vorhanden sein, ebenso Strümpfe, die wenn möglich nicht einschnüren sollten.
- Hygieneartikel / Waschutensilien (z. B. Seife, Handtücher, Waschlappen, Zahnbürste, Haftcreme für Zahnprothesen, Zahncreme etc.), Bademantel und Hausschuhe.
- Gut sitzende Schuhe sind gerade im Bereich der Rehabilitation wichtig.
- Eventuell vorhandene Hilfsmittel (z. B. Brille, Hörgeräte).
- Ihre Medikamente für die ersten Tage.
- Bücher, Zeitschriften oder Dinge, mit denen Sie sich gerne beschäftigen.
- Geld für das Telefon. Achten Sie bitte aber darauf, dass die Geldbeträge, die Sie mitnehmen nicht zu groß sind. In jedem Patientenschrank befindet sich ein Wertfach, in dem Sie Ihre Wertgegenstände sicher verwahren können. Denken Sie bitte immer daran, den Schlüssel des Wertfaches abzuziehen, wenn Sie das Zimmer verlassen.
- Schreibzeug und Wecker.

Aufnahme

Ihre Aufnahme in unser Haus startet mit diversen Formalitäten, die wir Sie bitten gewissenhaft zu erledigen.

Dazu gehören: Die Vereinbarungen zu den Aufnahme- und Behandlungsbedingungen, zu den Leistungen und den Kosten. Diese sind die verbindliche Grundlage der vertraglichen Regelung für Ihren Aufenthalt in unserem Hause.

Sollten Sie hierzu spezielle Fragen haben, stehen Ihnen unsere Mitarbeiterinnen und Mitarbeiter in der Patientenaufnahme gerne zur Verfügung. Selbstverständlich werden Ihre Angaben und Daten entsprechend den Datenschutzbestimmungen streng vertraulich behandelt.

Weiterhin bringen Sie bitte am Tag der Aufnahme, falls vorhanden, mit:

- Ihre Medikamentenliste und Medikamente für die ersten Tage
- Untersuchungsbefunde
- Laborwerte
- Röntgen-, MRT- oder CT-Bilder
- bestimmte Pässe wie Marcumarpass, Schrittmacherpass, Diabetikerpass etc.

Die Patientenaufnahme ist zu folgenden Zeiten besetzt:

- Montag bis Donnerstag von 7.30 - 16.00 Uhr
- Freitag von 7.30 - 15.00 Uhr
- Telefon: 0561 / 3086 - 2205 und 0561 / 3086 - 2206

Außerhalb dieser Zeiten wenden Sie sich bitte an die Mitarbeiter des Empfangs.

- Telefon: 0561 / 3086 - 2250



Anreise

Mit den öffentlichen Verkehrsmitteln können Sie das Rote Kreuz Krankenhaus bequem erreichen. Innerhalb Kassels steigen Sie am besten in die Busse und Straßenbahnen der Kasseler Verkehrs-Gesellschaft KVG. Der Fernbahnhof Kassel-Wilhelmshöhe ist nur 700 Meter von unserem Haus entfernt.

Parken

Das 1908 erbaute Rote Kreuz Krankenhaus liegt heute inmitten eines Wohngebiets. Deswegen sind die Parkmöglichkeiten rund um das Krankenhaus eingeschränkt.

Bitte benutzen Sie die öffentlichen Parkmöglichkeiten in den angrenzenden Straßen. Selbstverständlich können Sie direkt am Haupteingang halten, um Patienten aus dem Auto aussteigen zu lassen.

Mit den öffentlichen Verkehrsmitteln der KVG können Sie das RKH bequem erreichen.



Ihre Station

Beim Bezug des Patientenzimmers ist Ihnen das Stationspersonal gerne behilflich.

Zu Beginn Ihres Aufenthaltes im Roten Kreuz Krankenhaus Kassel besucht Sie ein Arzt Ihrer Station, um mit Ihnen ein erstes Gespräch zu führen – die sogenannte Anamnese.

Bei der Anamnese geht es um den Hintergrund der Krankheit und um Ihre akuten Beschwerden. Dabei sollten Sie zur Sprache bringen, welche Untersuchungen bei Ihnen bereits durchgeführt wurden und dem Arzt Unter-

lagen übergeben. Gern können Sie hier Ihre Fragen stellen, die Sie vorher notiert haben – zum Beispiel über den Ablauf der Behandlung oder den voraussichtlichen Entlassungstermin.

Gehen Sie mit Ihrem Eigentum (Kleidung, Toilettenartikel, Uhren etc.) nicht allzu sorglos um, denn in einem großen Haus, in dem viele Menschen ein- und ausgehen, kann leider auch einmal etwas verschwinden. Für nicht in Verwahrung gegebene Gegenstände können wir keine Haftung übernehmen.

Entlassung

Steht während Ihres Krankenhausaufenthaltes fest, dass Sie nach Ihrer Entlassung zu Hause kompetente pflegerische Betreuung und Beratung benötigen, steht Ihnen und Ihren Angehörigen unsere Patienten-Entlass-Managerin mit Rat und Tat zur Seite.

Sie organisiert unter Berücksichtigung Ihrer Bedürfnisse, in Absprache mit dem Stationsarzt und dem für Sie verantwortlichen Krankenpflegeper-

sonal unseres Hauses Ihre erforderliche häusliche weitere Versorgung und Hilfestellung.

Damit Ihre häusliche Versorgung gleich am Tag der Krankenhausentlassung gewährleistet ist, berät Sie unsere Patienten-Entlass-Managerin in der Wahl des ambulanten Pflegedienstes, bei der Auswahl der Hilfsmittel, die Sie zu Hause benötigen könnten, und organisiert, dass diese nach Hause geliefert werden.

Ihre Ansprechpartnerin:

Die Patienten-Entlass-Managerin ist über das Pflegepersonal Ihrer Station erreichbar und über folgende Telefonnummer:

Telefon: 0561 / 3086 - 72602



Sozialdienst

Der klinische Aufenthalt ist oft mit körperlichen, seelischen und sozialen Beeinträchtigungen verbunden. Dies bedeutet, dass sich das Leben eines Patienten, aber auch das der Angehörigen, grundlegend ändern kann.

Die Sozialarbeit in unserem Haus durch zwei Sozialarbeiterinnen ist ein wichtiger Bestandteil der ganzheitlichen Patientenbetreuung:

- Beratung und Beantragung der Rehabilitationsmaßnahmen
- Beratung und Organisation bei der Antragstellung zu Leistungen der Pflegeversicherung



- Beratung und Organisation über Versorgungsmöglichkeiten des Patienten nach dem Krankenhaus (z. B. Kurzzeitpflege, Heimunterbringung, Hospiz)
- Beratung und Hilfe zur Vorsorgevollmacht, gesetzliche Betreuung und Patientenverfügung
- Beratung und Hilfe bei Suchterkrankungen
- Vermittlung zu weiter betreuenden Institutionen

Die Sozialarbeiterinnen hier im Roten Kreuz Krankenhaus kooperieren mit Angehörigen, Ärzten, Pflegepersonal und Entlassungsmanagement und berücksichtigen dabei explizit die persönliche Lebenssituation der Patienten.

Die Sozialarbeiterinnen sind zu folgenden Zeiten für eine Terminvereinbarung erreichbar:

- Montag, Mittwoch und Freitag: 8.00 bis 13.00 Uhr
- Dienstag: 8.00 bis 15.00 Uhr
- Donnerstag: 8.00 bis 16.00 Uhr
- Telefon: 0561 / 3086 - 2600 und 0561 / 3086 - 2601

Wichtiges auf einen Blick

*Tel. Rotes Kreuz Krankenhaus
0561 | 30 86-0*

*Nicht vergessen:
Darmkrebs-
Vorsorge*

Prof. Dr. med. Dr. med. dent.
Hendrik Terheyden
Chefarzt der Klinik für Mund-,
Kiefer- und Gesichtschirurgie
Rotes Kreuz Krankenhaus Kassel
Hansteinstraße 29 – 34121 Kassel
Telefon (0561) 30 86-55 30 – Telefax (0561) 30 86-55 34
email: mkganmeldung@rkh-kassel.de

Frau/
Herr _____

Ihr nächster Termin ist vereinbart für:

Tag	Datum	Zeit	Datum	Zeit
Montag				
Dienstag		<i>Sprechstunde</i>		
Mittwoch				
Donnerstag				
Freitag				

Bei Verhinderung Absage erbeten
(Tel.: 05 61 – 30 86-55 01 oder -55 30)

TERMIN



Notfälle

Unser Krankenhaus ist als Notfallkrankenhaus für die Region Nordhessen ausgewiesen. Diesen Versorgungsanspruch stellen wir durch die Qualifikation unserer Mitarbeiter, durch die Struktur unserer Dienstpläne und durch die apparative Ausstattung sicher.

Der für den gesamten nordhessischen Raum zuständige Rettungshubschrauber „Christoph 7“ ist an unserem Krankenhaus stationiert. Die Besatzung des Hubschraubers besteht aus einem Piloten der Bundespolizei, einem speziell ausgebildeten

Rettungsassistenten des DRK, und einem für den Lufteinsatz ausgebildeten Arzt. Die ärztliche Leitung des Rettungshubschraubers obliegt der Klinik für Anästhesie.

Das Team der Zentralen Notaufnahme bemüht sich, allen Patienten gleichermaßen gerecht zu werden. Dennoch wird es bei lebensbedrohlichen Notfällen immer wieder geschehen, dass die Interessen von weniger schwer erkrankten Patienten zeitweise in den Hintergrund treten müssen. Wir bitten um Ihr Verständnis.

Wichtige Telefonnummern:

- | | | |
|--|--|--|
| ▪ Allgemein- und Viszeralchirurgie
0561 / 3086 - 4201 | ▪ Palliativ-Team 0561 / 3086 - 4495 | ▪ Qualitätsmanagement
0561 / 3086 - 2110 |
| ▪ Ambulantes Palliativ-Team
0561 / 3086 - 4495 | ▪ Mund-, Kiefer-, Gesichtschirurgie
0561 / 3086 - 5501 | ▪ Radiologie 0561 / 3086 - 3900 |
| ▪ Anästhesie 0561 / 3086 - 4001 | ▪ Medizinisches Versorgungszentrum/MVZ
0561 / 3086 - 5790 | ▪ Schmerztherapie
0561 / 3086 - 4601 |
| ▪ Cafeteria 0561 / 3086 - 2820 | ▪ Onkologie 0561 / 3086 - 4180 | ▪ Seelsorge
(Evangelische Seelsorge: 0177 / 7721904, Katholische Seelsorge: 0170 / 5831027) |
| ▪ Empfang 0561 / 3086 - 0 | ▪ Orthopädie und Unfallchirurgie
0561 / 3086 - 5401 | ▪ SAPV 0561 / 3086 - 4495 |
| ▪ Ernährungsambulanz
0561 / 3086 - 4380 | ▪ Pflegedienstleitung
0561 / 3086 - 2121 | ▪ Zentrale Notaufnahme
0561 / 3086 - 4800 |
| ▪ Geschäftsführung
0561 / 3086 - 2001 oder -2101 | ▪ Physiotherapie
0561 / 3086 - 5450 | |
| ▪ Medizinische Klinik
0561 / 3086 - 4401 | ▪ Plastische Chirurgie
0561 / 3086 - 4501 | |

Wichtige Hinweise

Rauchen und Alkohol

Rauchen ist gesundheitsschädlich und mit unserem Selbstverständnis als Ort der Heilung und Genesung unvereinbar.

In unserem Krankenhaus wurde das Nichtraucherschutzgesetz umgesetzt. Daher ist das Rauchen nur in dem dafür ausgewiesenen Außenbereich in der Nähe der Cafeteria gestattet.

Der Verzehr von Alkohol ist in unserem Haus nicht gestattet.

Medikamente

Zur erfolgreichen Behandlung gehört selbstverständlich, dass Sie Ihre Medikamente entsprechend den ärztlichen Anweisungen einnehmen.

Bitte nehmen Sie darüber hinaus keine weiteren Medikamente ohne Rücksprache mit unserem ärztlichen Personal. Diese könnten mit der verordneten Therapie unvereinbar sein.

Impressum

Herausgeber:

Rotes Kreuz Krankenhaus Kassel Gemeinnützige GmbH

Hansteinstraße 29

34121 Kassel

Redaktion:

MCG Medical Consulting Group, Düsseldorf

Gestaltung und Druck:

Wollenhaupt GmbH, Großalmerode

Fotos:

Axel Sauerwein, Alexander Raths - Fotolia.com

Ihr Weg zu uns

